

## Unsere Einrichtung

Die Einrichtung Kinder- und Jugendwohngemeinschaft „Am Schloßpark“ Mücheln wurde am 01.01.1992 in privater Trägerschaft gegründet.

Wir sind eine trauma- und heilpädagogisch ausgerichtete Jugendhilfeeinrichtung mit stationären, teilstationären und ambulanten Jugendhilfeangeboten.

Die Häuser „Mühle“, „Scheune“ und „Schäferei“ befinden sich in der Kleinstadt Mücheln. Das Haus „See“ befindet sich im Nachbarort Braunsbedra / Ortsteil Krumpa. Beide Städte liegen in Sachsen-Anhalt im Landkreis Saalekreis.

Der Einzugsbereich ist sowohl regional, als auch überregional.

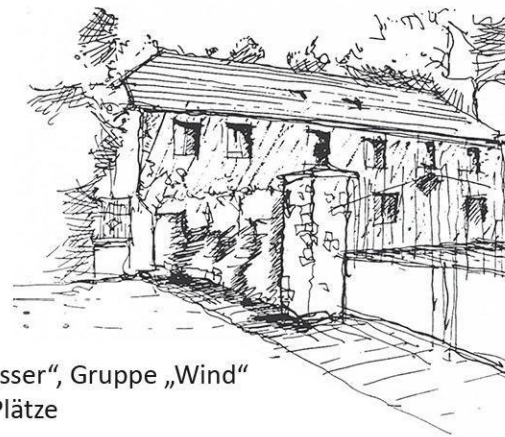
## Unsere Angebote

- vollstationäre Hilfen nach (§§ 34 und 35a SGB VIII) sowie Inobhutnahme (§ 42 SGB VIII), Mutter/ Vater-Kind Betreuung (§ 19 SGB VIII), Hilfe für junge Volljährige (§ 41 SGB VIII), in Einzelfällen nach Teil 2 SGB IX
- teilstationäre Hilfe: Tagesgruppe § 32 SGB VIII, auch in Kombination mit § 35a SGB VIII
- ambulante Hilfen: Erziehungsbeistand (§ 30 SGB VIII), SPFH (§ 31 SGB VIII), intensive sozialpädagogische Einzelbetreuung (§ 35 SGB VIII) sowie Nachbetreuung

## Unser Profil

- Aufnahmealter (für Hilfen nach §§ 34 und 35a SGB VIII) von 3 bis 18 Jahren, Schwerpunkt unter 14 Jahren bei Aufnahme
- Koedukative Gruppen
- Traumapädagogischer Schwerpunkt
- Heilpädagogisch, systemische Orientierung
- Naturnahe, tiergestützte Pädagogik
- Erlebnispädagogik
- Intensive kinder- und jugendpsychiatrische Fachberatung und Weiterbildung
- Gruppenübergreifender traumapädagogisch/psychologischer Fachdienst
- Akupunktur nach NADA
- Intensive Eltern- und Angehörigenarbeit
- Kooperation mit externen Fachkräften, Einrichtungen und Institutionen
- Diverse interne Freizeitangebote: wie z. B. Tierhaltung, Reiten, eigenes Schwimmbad, Sauna, Projektarbeit, u.v.m

## Unsere Bereiche



### Haus Mühle:

- Gruppe „Wasser“, Gruppe „Wind“
- Gesamt 10 Plätze

## Unsere Bereiche

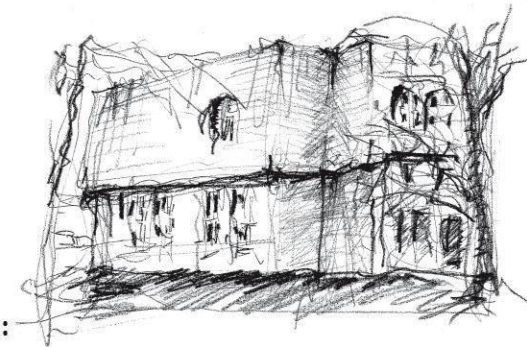


### Haus Scheune:

- Gruppe „Wald“, Gruppe „Wiese“
- Inkl. Einzelappartement sowie 3 Außenwohnplätze (in Haus Schäferei) zur Verselbstständigung
- Gesamt 15 Plätze

### Tagesgruppe:

- Gesamt 10 Plätze
- Intensive naturpädagogische Ausrichtung



### Haus See:

- Gruppe Tandem, 5 Plätze Mutter / Vater-Kind
- Gruppe Anker, 5 Plätze Klein- und Vorschulkinder, Inobhutnahme 0-7 Jahre
- 1 Platz zur Verselbstständigung in Einliegerwohnung

### Ambulante Hilfen:

- Nach Bedarf

## Kontaktdaten

**Kinder- und Jugendwohngemeinschaft  
„Am Schloßpark“ GmbH**  
Lutherplatz 3  
06249 Mücheln / Geiseltal

### **Ansprechpartner Leitung:**

#### **Geschäftsführerin, pädagogisch / therapeutische Gesamtleitung:**

Frau M. Köhler  
Fachärztin für Kinder- und Jugendpsychiatrie  
und -psychotherapie  
koehler@jugendhilfe-muecheln.de  
Tel.: 034632 22159, Fax: 034632 90119

#### **Geschäftsführerin, stellvertretende Gesamtleitung:**

Frau G. Wienecke-Braune  
Dipl. Sozialpädagogin / Sozialarbeiterin  
wienecke-braune@jugendhilfe-muecheln.de  
Tel.: 034632 22159, Fax: 034632 90119

#### **Geschäftsführer, wirtschaftliche Gesamtleitung**

Herr D. Braune  
Dipl. agr. ing. Ökonom  
braune@jugendhilfe-muecheln.de  
Tel.: 034632 22159, Fax: 034632 90119

#### **Operative Leitung:**

Frau A. Kämpfer  
Heilpädagogin, Traumapädagogin  
kaempfer@jugendhilfe-muecheln.de  
Tel.: 034632 23157, Fax: 034632 900146

#### **Verwaltung:**

Frau F. Kühne  
verwaltung@jugendhilfe-muecheln.de  
Tel.: 034632 22159, Fax: 034632 90119

#### **Homepage:**

[www.jugendhilfe-muecheln.de](http://www.jugendhilfe-muecheln.de)

## Kontaktdaten

### **Ansprechpartner Bereiche:**

#### **Haus Scheune:**

Frau A. Tiedemann (Teamleiterin)  
Schlossstraße 4, 06249 Mücheln  
tiedemann@jugendhilfe-muecheln.de  
Tel.: 034632 902175, Fax: 034632 900146

#### **Haus Mühle:**

Frau S. Stadler (Teamleiterin)  
Lutherplatz 3, 06249 Mücheln  
stadler@jugendhilfe-muecheln.de  
Tel.: 034632 90118, Fax: 034632 90189

#### **Haus See:**

Frau S. Georgi (Teamleiterin)  
Hauptstraße 30, 06242 Braunsbedra / OT Krumpa  
georgi@jugendhilfe-muecheln.de  
Tel.: 034632 907088 (-89), Fax: 034632 907099

#### **Tagesgruppe:**

Frau Ch. Land (Teamleiterin)  
Schlossstraße 4, 06249 Mücheln  
land@jugendhilfe-muecheln.de  
Tel.: 034632 22466, Fax: 034632 908810

#### **Ambulante Hilfen:**

Frau D. Drescher  
ambulantehilfen@jugendhilfe-muecheln.de  
Tel.: 01578 7741006, Fax: 034632 902479

#### **Traumpädagogische/psychologischer Fachdienst:**

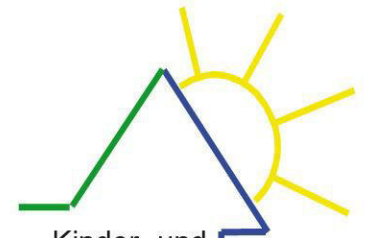
Frau Th. Hempel  
Dipl. Psychologin, Traumapädagogin  
hempel@jugendhilfe-muecheln.de  
Tel.: 034632 90443, Fax: 034632 900146

#### **Herr H. Stöck**

Dipl. Sozialpädagogin, Traumapädagogin  
stoeck@jugendhilfe-muecheln.de  
Tel.: 034632 900279, Fax: 034632 902479

#### **Frau N. Winkler**

Sonderpädagogin (M.A.), Kinder- und  
Jugendlichenpsychotherapeutin (i.A.)  
winkler@jugendhilfe-muecheln.de  
Tel.: 034632 907088 (-89), Fax: 034632 907099



Kinder- und  
Jugendwohngemeinschaft,  
"Am Schloßpark" GmbH  
Mücheln / Geiseltal

